

SOPELA-GORLIZ ALDEA

7 udalerrri
Biztanleria: **36105 bizitanle**
Sexu-arrazaioa: **0,97 (g/e)**

Errolda 2014

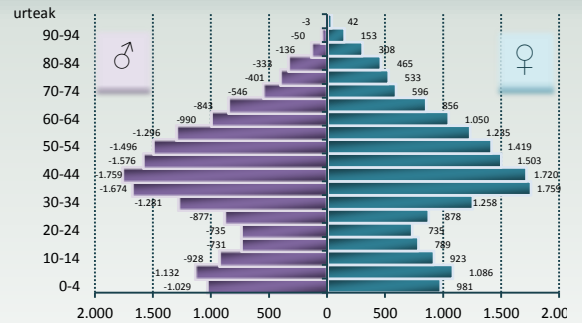
Sopela 12295 biz.
Urduliz 3919 biz.

Berango
7049 biz.

Gorliz 5664 biz.
Lemoiz 1193 biz.

Barrika 1555 biz.
Plentzia 4430 biz.

SOPELA-GORLIZ 2014 - Populazio Piramidea



Sopela-Gorliz aldeko biztanleria nahiko gaztea da; Sopela, Berango, Urduliz, Gorliz eta Plentzia EAEko biztanleria gazteena duen kintilean daude. Gabezi sozioekonomikoaren indizeak zonalde guztia maila onean dagoela erakusten du, bereziki Barrika eta Plentzia.

Epe luzerako arrisku altuko alkohol-kontsumoa EAEkoa baino handiagoa da bai gizonengan bai emakumeengan. Emakume erretzaileen prebalentzia EAEkoa baino esanguratsuki altuagoa da.

la Ez dago ezberdintasunik, EAEkin konparatuz, bertako biztanleek duten osasun-pertzepzioan. Bizi iraupena EAEkoaren parekoa da. Ospitaleratze-maiztasuna eta hilkortasun tasa gordina EAEkoak baino baxuagoak dira.

Minbiziaren intzidentzia nahiko egonkorra da gizonengan eta goranzko joera dauka emakumeengan 2000. urtetik aurrera. Ez dago ezberdintasun esanguratsurik, EAErekin konparatuz, minbizi guztien intzidentzia eta hilkortasunean ezta kolon-ondesteko, birika, bular eta prostatako minbizien intzidentzia eta hilkortasunean, nahiz eta tasa baxuagoak izan zonaldean.

Hipertentsio arterialaren, hiperlipidemie eta diabetes mellitusaren prebalentzia nahiz eta EAEkoak baino baxuagoak izar ez dira esanguratsuki ezberdinak; garu hodietako gaixotasunak eragindak ospitaleratze-maiztasuna esanguratsul txikiagoa da bertoko emakumeenga EAEkoekin konparatuz.

Alzheimer gaixotasunak eta gibelesko zirrosiak eragindako ospitaleratze-maiztasunak EAEkoak bezalakoak dira. Emakumeen artean, beste motetako demenziek eragindako hilkortasuna EAEkoa baino altuagoa da.

Suizidio saiakerak eragindako ospitaleratze frekuentzia eta suizidioari dagokion hilkortasuna EAEkoak baino baxuagoak dira. Haurdunaldien borondatezko etenen maiztasuna EAEkoen emakumeena baino baxuagoa da.

Adinari doitutako hilkortasuna handiagoa da zonaldeko emakumeengan. 64 urtetik gorako emakumeek EAEkoak baino hilkortasun handiagoa dute gaixotasun kardiobaskularrengatik eta buru eta portaera asaldurengatik.



Zaintza Epidemiologikaren Unitatea
Bizkaiko Lurralde Ordezkaritza



Rekalde zumardia, 39 A
48008 BILBAO

Tif. 94 403 1590
epidemiologia-bizkaia@euskadi.eus

Gaia	Erakuslea	EAE	Bizkaia	Uribe	Erandio- Leioa	Getxo	SOPELA GORLIZ	Mungialde	Txorierri
DETERMINANTE SOZIO-DEMOGRAFIKOAK									
<i>Pobrezia</i>	Errenta; familien batez besteko errenta (€). Eustat ⁽¹⁾	41 104	42 607	49 598	38 902	61 355	48 777	52 727	47 040
<i>Langabezia</i>	Langabezia; tasa (% erregistratutako langabezia). Lanbide ⁽²⁾	15,33	16,32	13,09	14,14	12,26	12,64	12,29	11,45
<i>Hezkuntza</i>	Bigarren Hezkuntza maila bukatu gabeko populazioa; 10 urtetik gorakoak eta ikasten ez daudenak (%). Eustat ⁽¹⁾	40,46	40,44	29,19	39,67	19,45	26,29	33,84	38,72
BIZITZA-ESTILO DETERMINANTEAK									
<i>Tabako kontsumoa</i>	Erretzaileak; gizonak; prebalentzia (%) ⁽⁴⁾	24,1	25,6	21,8	18,5-21,9 21,9-22,5	18,5-21,9	22,5-23,6	22,5-23,6	22,5-23,6
	Erretzaileak; emakumeak; prebalentzia (%) ⁽⁴⁾	18,7	18,3	21,8	20,1-22,9	20,1-22,9	20,1-22,9	20,1-22,9	20,1-22,9
<i>Alkoholaren arriskua kontsumoa</i>	Epe luzerako arrisku altuko kontsumoa; gizonak; prebalentzia (%) ⁽⁴⁾	25,1	25,1	35,5	33,4-41,3	33,4-41,3	33,4-41,3	33,4-41,3	33,4-41,3
	Epe luzerako arrisku altuko kontsumoa; emakumeak; prebalentzia (%) ⁽⁴⁾	14,7	14,3	16,2	13,7-15,4 15,4-17,6	16,7-19,3	13,7-15,4 19,3-27,4	16,7-19,3	19,3-27,4
<i>Dieta onuragarria</i>	Fruta/barazki eguneroko kontsumoa; gizonak; prebalentzia (%) ⁽⁴⁾	64,5	62,8	58,9	41,2-52,9 52,9-57,6	41,2-52,9	52,9-57,6 65,2-69,5	65,2-69,5	65,2-69,5
	Fruta/barazki eguneroko kontsumoa; emakumeak; prebalentzia (%) ⁽⁴⁾	73	72,2	65	54,0-67,0	54,0-67,0	67,0-69,8 72,1-74,2	67,0-69,8	67,0-69,8
<i>Jarduera fisikoa</i>	Lantoki edo ikastetxerako joan-etorri aktiboa; gizonak; prebalentzia (%) ⁽⁴⁾	16,5	16,4		10,4-12,7 12,7-13,7	13,7-16,1	6,3-10,4	10,4-12,7	12,7-13,7
	Lantoki edo ikastetxerako joan-etorri aktiboa; emakumeak; prebalentzia (%) ⁽⁴⁾	22,9	20,9		11,1-15,9 15,9-18,3	15,9-18,3	11,1-15,9 15,9-18,3	11,1-15,9	11,1-15,9
<i>Obesitatea</i>	Obesitate; gizonak; prebalentzia (%) ⁽⁴⁾	14,1	14,5	14,7	14,5-16,3	13,7-14,5	13,2-13,7 14,5-16,3	14,5-16,3	16,3-19,3
	Obesitate; emakumeak; prebalentzia (%) ⁽⁴⁾	12,3	12,8	9,7	9,1-10,7 10,7-11,6	9,1-10,7	9,1-10,7 10,7-11,6	9,1-10,7	10,7-11,6
BIZI –IRAUPENA									
<i>Bizi iraupena</i>	Bizi-iraupena jaiotzan. Gizonak (urteak) ⁽³⁾	79,54	79,21	79,95	78,89	80,8	79,55	79,9	80,31
	Bizi-iraupena jaiotzan. Emakumeak (urteak) ⁽³⁾	86,43	86,28	86,03	85,78	86,87	85,06	85,3	85,46
	Bizi-iraupena 65 urtetan. Gizonak (urteak) ⁽³⁾	18,86	18,67	18,72	18,07	19,37	18,37	18,43	18,81
	Bizi-iraupena 65 urtetan. Emakumeak (urteak) ⁽³⁾	23,9	23,81	23,4	23,07	24,53	22,34	22,39	22,44
MORBI-MORTALITATE OROKORRA									
<i>Osasun pertzepzioa</i>	Norberaren osasuna txartzat dutenak; gizonak; prebalentzia (%) ⁽⁴⁾	16,7	16,0	17,1	11,4-13,6 13,6-14,2	15,5-16,2	13,6-14,2 14,2-14,9	14,9-15,5	11,4-13,6
	Norberaren osasuna txartzat dutenak; emakumeak; prebalentzia (%) ⁽⁴⁾	19,6	22,1	21,6	22,0-23,5 23,5-26,0	22,0-23,5	22,0-23,5	23,5-26,0	18,6-20,1
<i>Ospitalizazioa</i>	Ospitalen frekuentazioa, kausa oro. /1000 ⁽⁵⁾	145,13	138,67	126,58	137,49	114,40	132,12	135,24	133,71
<i>Hilkortasuna</i>	Hilkortasuna, kausa oro; hilkortasun tasa /100 000 ⁽³⁾	909,55	923,2	921,88	980,89	838,95	993,55	990,86	962,99
MORBI-MORTALITATEA, KAUSA ESPEZIFIKOAK									
<i>Minbizia, hilkortasuna gazteengan</i>	Minbizia; gizonak, <65 urte; hilkortasun tasa /100 000 ⁽³⁾	114,55	119,43	101,21	129,43	87,86	103,47	83,45	93,67
	Minbizia; emakumeak, <65 urte; hilkortasun tasa /100 000 ⁽³⁾	67,64	68,41	65,48	66,78	66,69	67,28	54,61	57,33
<i>Minbizia kokapen nagusienetan: birrikak, bularra, prostata</i>	Kolon-ondesteko minbizia; gizonak; intzidentzi tasa /100 000 ⁽⁶⁾	125,73	130,65	122,48	136,57	122,33	105,52	110,48	128,75
	Kolon-ondesteko minbizia; gizonak; hilkortasun tasa /100 000 ⁽³⁾	49,11	51,73	46,68	45,73	51,24	39,08	52,32	34,33
	Kolon-ondesteko minbizia; emakumeak; intzidentzi tasa /100 000 ⁽⁶⁾	69,24	72,36	64,05	64,91	74,20	44,41	48,55	73,85
	Kolon-ondesteko minbizia; emakumeak; hilkortasun tasa /100 000 ⁽³⁾	27,33	28,34	28,26	31,42	28,98	31,10	18,63	25,48
	Birikako minbizia; gizonak; intzidentzi tasa /100 000 ⁽⁶⁾	103,4	109,57	98,94	117,67	94,55	108,57	76,94	80,55
	Birikako minbizia; gizonak; hilkortasun tasa /100 000 ⁽³⁾	84,61	90,48	77,92	95,84	75,40	82,34	56,55	59,49
	Birikako minbizia; emakumeak; intzidentzi tasa /100 000 ⁽⁶⁾	26,66	27,42	27,83	25,20	34,77	19,38	23,76	26,16
	Birikako minbizia; emakumeak; hilkortasun tasa /100 000 ⁽³⁾	21,08	21,46	22,86	16,60	28,19	15,55	24,85	23,80
	Bularreko minbizia; emakumeak; intzidentzi tasa /100 000 ⁽⁶⁾	126,06	127,3	121,03	133,94	134,34	93,55	94,51	111,29
	Bularreko minbizia; emakumeak; hilkortasun tasa /100 000 ⁽³⁾	29,58	30,79	31,56	34,18	25,66	31,36	46,52	34,88
<i>Prostatata</i>	Prostatatako minbizia; gizonak; intzidentzi tasa /100 000 ⁽⁶⁾	154,35	142,49	150,67	163,95	160,91	111,72	133,26	157,58

Gaia	Erakuslea	EAE	Bizkaia	Uribe	Erandio-Leioa	Getxo	SOPELA GORLIZ	Mungialde	Txorierri
	Hipertentsio arteriala; gizonak; prebalentzia (%) ⁽⁷⁾	17,38	18,06	16,15	16,07	15,56	14,31	16,20	17,57
	Hipertentsio arteriala; emakumeak; prebalentzia (%) ⁽⁷⁾	17,63	18,56	15,01	15,63	14,08	13,25	14,65	18,79
	Hiperlipidemiak; gizonak; prebalentzia (%) ⁽⁷⁾	14,04	15,26	12,80	13,25	12,31	12,01	11,38	13,52
<i>Gaixotasun</i>	Hiperlipidemiak; emakumeak; prebalentzia (%) ⁽⁷⁾	13,09	15,32	11,97	13,23	11,75	10,27	9,89	13,21
<i>kardiobaskul.:</i>	Kardiopatia iskemikoa; gizonak; ospitaletako alden tasa /100 000 ⁽⁵⁾	384,57	373,44	349,22	382,09	313,15	412,64	288,49	396,90
<i>hipertentsio</i>	Kardiopatia iskemikoa; gizonak; hilkortasun tasa /100 000 ⁽³⁾	83,86	90,15	84,38	92,02	84,28	85,11	63,46	91,30
<i>arteriala,</i>	Kardiopatia iskemikoa; emakumeak; ospitaletako alden tasa /100 000 ⁽⁵⁾	129,45	128,77	127,19	153,14	104,04	141,96	125,5	152,03
<i>hiperlipidemiak,</i>	Kardiopatia iskemikoa; emakumeak; hilkortasun tasa /100 000 ⁽³⁾⁽⁷⁾	49,34	51,79	50,80	51,45	41,15	51,62	71,25	69,77
<i>kardiopatia</i>	Garun hodietako gaix.; gizonak; ospitaletako alden tasa /100 000 ⁽⁵⁾	299,58	282,89	216,37	203,92	199,23	260,46	238,96	215,71
<i>iskemikoa,</i>	Garun hodietako gaix.; gizonak; hilkortasun tasa /100 000 ⁽³⁾	57,99	58,81	57,16	64,39	51,04	64,64	53,01	60,61
<i>garun hodietako</i>	Garun hodietako gaix.; emakumeak; ospitaletako alden tasa /100 000 ⁽⁵⁾	253,65	230,54	159,59	160,46	157,45	159,39	137,14	181,79
<i>gaixotasuna</i>	Garun hodietako gaix.; emakumeak; hilkortasun tasa /100 000 ⁽³⁾	72,65	75,95	78,26	78,16	71,62	67,52	113,13	86,65
<i>Arnas bideetako</i>	Biriketako gaixot. butxatzaile kronikoa; gizonak; prebalentzia (%) ⁽⁷⁾	2,04	2,08	1,58	1,72	1,24	1,52	1,82	2,11
<i>gaixotasunak:</i>	Biriketako gaixot. butxatzaile kronikoa ; emakumeak; prebalentzia (%) ⁽⁷⁾	0,87	0,86	0,67	0,63	0,70	0,62	0,65	0,63
<i>BGBK,</i>	Tuberkulosia; batez besteko urteko tasa /100 000 ⁽⁸⁾	16,39	15,76	11,55	13,86	8,29	12,71	13,34	13,06
<i>tuberkulosia</i>	Alzheimer; gizonak; hilkortasun tasa /100 000 ⁽³⁾	17,69	18,13	23,51	18,42	22,07	32,77	19,54	31,08
<i>Nerbio-</i>	Alzheimer; emakumeak; hilkortasun tasa /100 000 ⁽³⁾	42,44	40,34	47,66	48,06	45,84	38,05	47,38	64,95
<i>sistemako</i>	Dementziak; gizonak; hilkortasun tasa /100 000 ⁽³⁾	33,72	35,02	38,62	49,36	29,36	45,07	43,97	37,38
<i>gaixotasunak:</i>	Dementziak; emakumeak; hilkortasun tasa /100 000 ⁽³⁾	64,58	65,54	69,52	66,64	62,22	102,74	58,45	78,42
<i>Alzheimer;</i>	Gibelego zirrosia; gizonak; hilkortasun tasa /100 000 ⁽³⁾	18,34	19,14	17,31	23,92	15,5	16,15	9,95	21,1
<i>dementziak,</i>	Gibelego zirrosia; emakumeak; hilkortasun tasa /100 000 ⁽³⁾	7,35	7,81	8,19	7,93	6,08	15,62	7,50	8,37
<i>baskularrak eta</i>	Diabetes mellitus; gizonak; prebalentzia (%) ⁽⁷⁾	6,84	5,85	4,78	5,25	4,49	4,14	4,45	5,12
<i>besteak</i>	Diabetes mellitus; emakumeak; prebalentzia (%) ⁽⁷⁾	4,73	4,83	3,54	4,33	3,03	3,11	3,20	4,67
<i>Liseri aparatoko</i>	Femur-lepo hausturak, >65 urte; ospitaleko alden tasak /100 000 ⁽⁵⁾	538,94	545,2	534,24	570,59	487,11	599,69	543,81	552,5
<i>gaixotasunak:</i>	Trafiko istripuak; hilkortasun tasa /100 000 ⁽³⁾	4,25	4,16	3,84	3,91	3,12	5,00	3,08	4,52
<i>gibelego zirrosia</i>	Suizidio saiakerak; ospitaleko alden tasak /100 000 ⁽⁵⁾	23,42	15,24	6,80	8,45	6,01	5,92	6,39	8,04
<i>Gaixotasun</i>	Suizidioa; hilkortasun tasa /100 000 ⁽³⁾	7,61	7,25	6,88	4,90	8,98	3,49	7,02	8,84
<i>endokrinoak:</i>									
<i>diabetes mellitus</i>									
<i>Kanpo-kausak:</i>									
<i>femur-lepoko</i>									
<i>hausturak,</i>									
<i>trafiko istripuak,</i>									
<i>suizidioa</i>									
TALDE AHULAK									
<i>Emakumeak</i>	Borondatezko haurdunaldi etenak; tasa /1000 haurdunaldi ⁽¹⁰⁾	9,72	9,90	8,50	10,11	9,44	5,85	7,55	6,06
<i>Babesa</i>	Babes sozial afektibo eskasa; gizonak; prebalentzia (%) ⁽⁴⁾	25,2	26,0	25,0	26,2-31,8 36,0-51,0	31,8-36,0	20,2-23,0	10,1-16,0	10,1-16,0
	Babes sozial afektibo eskasa; gizonak; prebalentzia (%) ⁽⁴⁾	24,0	23,3	23,4	29,5-44,5	21,0-23,4	11,5-18,2 21,0-23,4	11,5-18,2	11,5-18,2

- (1) Eustat - Euskal Estatistika Erakundea - Instituto Vasco de Estadística.(2013)
- (2) Lanbide. Enplegu eta Gizarte Politiketako Saila. (2014)
- (3) Hilkortasun Erregistroa (2009-2013)
- (4) Osasun Inkesta 2013 (EAEOI): Osasun Saila. Eusko Jaurlaritz. Plangintza, Antolamendu eta Ebaluazio Sanitarioko zuzendaria
- (5) Ospitaletako Alta Erregistroa (OAE): Osasun Saila. Eusko Jaurlaritz. Osasun Publikoko Zuzendaritza eta Plangintza, Antolamendu eta Ebaluazio Sanitarioko zuzendaria (2012-2014 hirurtekoa)
- (6) Euskadiko Minbizi Erregistroa (RCEME): Osasun Saila. Eusko Jaurlaritz. Osasun Publikoko Zuzendaritza eta Plangintza, Antolamendu eta Ebaluazio Sanitarioko zuzendaria. (2008-2012 bosturtekoa)
- (7) Osabideko Kronikoen Erregistroa. Prebalentzia tasa gordina (2011)
- (8) Aitortu Beharreko Gaixotasunen Erregistroa (ABG) (2010-2014)
- (9) Jaiotzen Erregistroa (2012)
- (10) Haurdunaldiaren Borondatezko Etenduraren erregistroa (HBE) (2012)

Erakunde Sanitario Integratuetako, Bizkaiko eta osasun-eremuetako tasak, EAEko adinari estandarizatuak daude, konparazioak egin ahal izateko.

 EAEko balorea baino txarragoa (%95eko konfiantza tartean)
 (4) Oinarrizko Osasun eremuren bat EAEko 10 txarrenean artean dago.

 EAEko balorea baino hobea (%95eko konfiantza tartean)
 (4) Oinarrizko Osasun eremuren bat EAEko 10 onenen artean dago.

Sopela-Gorliz hurrengo oinarrizko osasun eremuak hartzen ditu EAEOIn: SOPELANA eta GORLIZ
 SOPELANA-k hurrengo udalerriak hartzen ditu BERANGO, SOPELA eta URDULIZ
 GORLIZ-ek GORLIZ, PLENTZIA, LEMOIZ eta BARRIKA.

Mungia bat dator EAEOiko MUNGIAz, hurrengo udalerriak hartzen ditu: ARRIETA, BAKIO, FRUIZ, GAMIZ-FIKA, GATIKA, LAUKIZ, MARURI-JATABE, MEÑAKA eta MUNGIA.

Txorierri bat dator EAEOiko TXORIERRIZ, hurrengo udalerriak hartzen ditu: DERIO, LEZAMA, LOIU, SONDIKA eta ZAMUDIO.

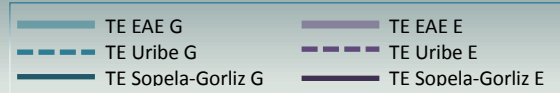
Getxo EAEOiko hiru Oinarrizko Osasun Eredu hartzen ditu: Areeta, Errondo, Algorta eta Fadura-Santamaria. Denak GETXO udalerrikoak.

Erandio-Leioa EAEOiko lau Oinarrizko Osasun Eredu hartzen ditu: Leioa-Lamiako eta Leioa-Erdia LEIOAN; eta Erandio-Desierto eta Astrabudua ERANDION.

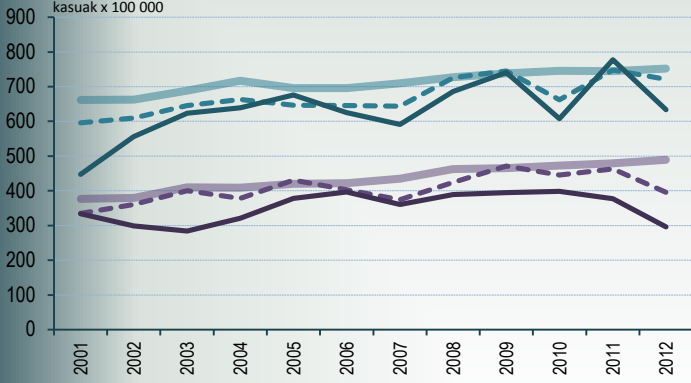
LEIOA
ERANDIO

Erakusleen bilakaera

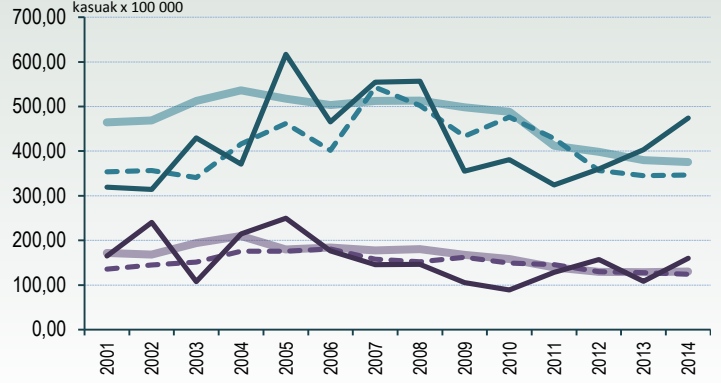
TASA ESTANDARIZATUAK EAEKO POPULAZIOARI DOITUAK



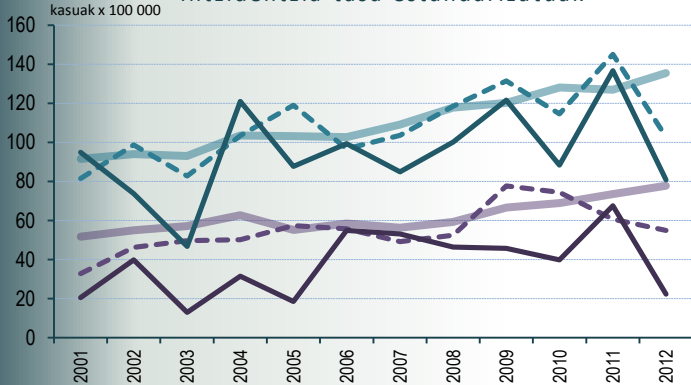
Minbizia. Kokapen guztiak
Intzidentzia tasa estandarizatuak



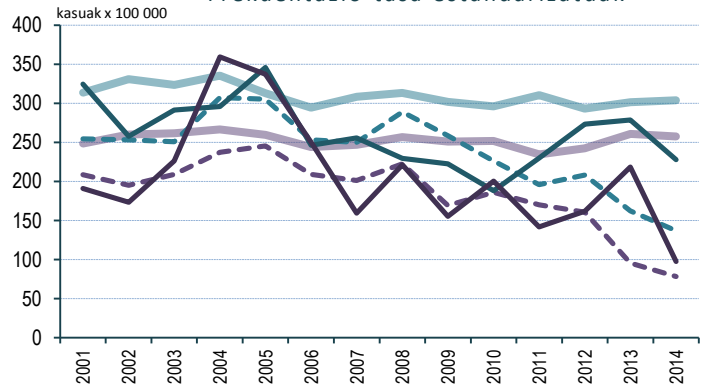
Kardiopatia iskemikoa
Frekuentazio tasa estandarizatuak



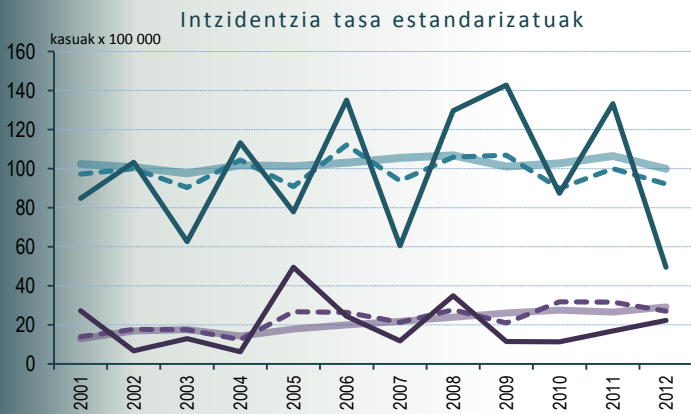
Kolon-ondesteko minbizia
Intzidentzia tasa estandarizatuak



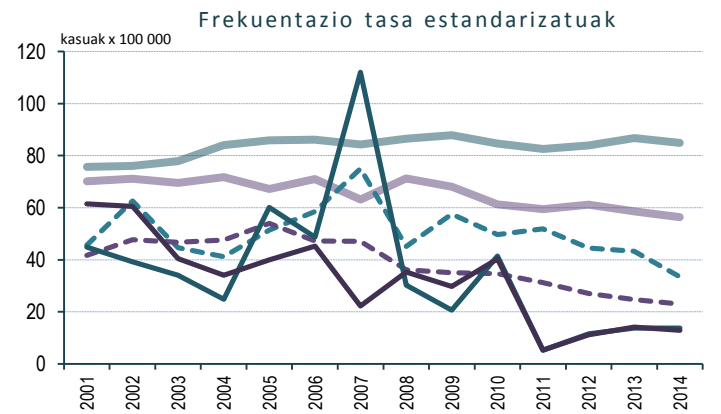
Garun-hodietako gaixotasuna
Frekuentazio tasa estandarizatuak



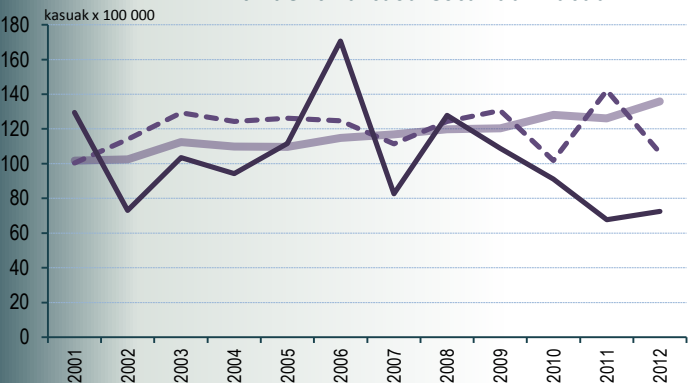
Birikako minbizia
Intzidentzia tasa estandarizatuak



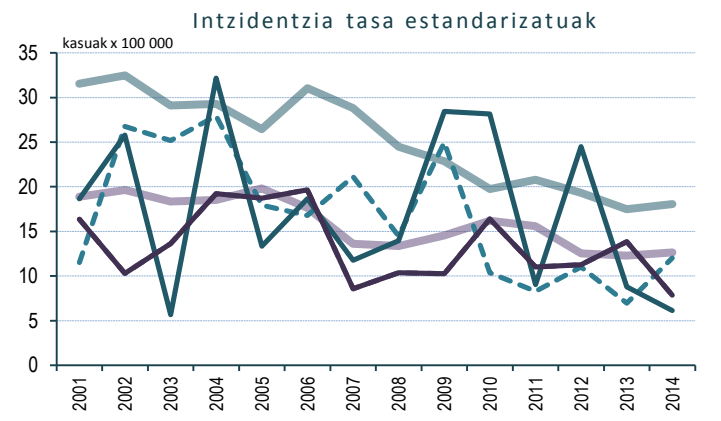
Diabetes mellitus
Frekuentazio tasa estandarizatuak



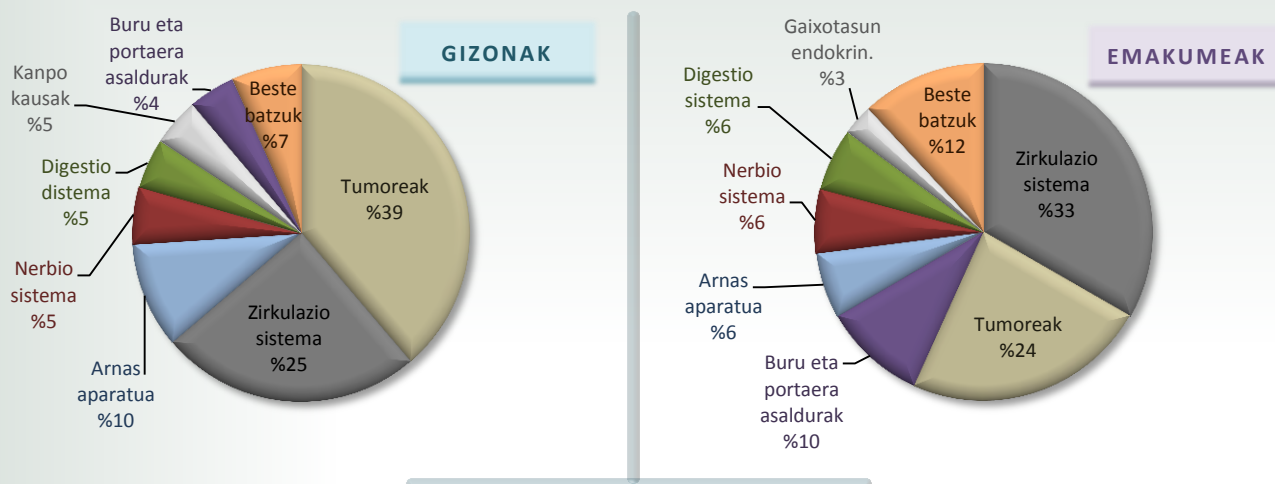
Emakumeen bularreko minbizia
Intzidentzia tasa estandarizatuak



Tuberkulosia
Intzidentzia tasa estandarizatuak



HILKORTASUN PROPORZIONALA
HILDAKOAK (%) SEXUZ ETA KAUSA-TALDE NAGUSIEZ



KAUSAREN ARABERAKO HILDAKOAK ETA TASAK (19 talde nagusiak)
SOPELA 2009-2013

	GIZONAK				EMAKUMEAK			
	Heriotzak	Tasa Gordi.	Tasa Estand.	Tasa EAE	Heriotzak	Tasa Gordi.	Tasa Estand.	Tasa EAE
Gaix. infektziosoak eta parasitarioak (I)	7	8,04	11,23	14,43	10	11,16	17,41	15,00
Tumoreak (II)	243	279,04	366,66	358,81	142	158,48	213,29	207,04
Odoleko eta org. hemat. gaix.; asa. imm. (III)	3	3,44	4,60	3,08	6	6,70	9,81	4,63
Gaix. endokrin., nutrizio eta metabolikoak (IV)	8	9,19	13,24	24,17	18	20,09	31,23	32,94
Buru eta portaera asaldurak (V)	28	32,15	49,80	35,86	60	66,96	104,49*	66,04
Nerb.sist., begi eta belarriko gaix. (VI,VII,VIII)	34	39,04	55,54	42,56	37	41,29	62,70	65,46
Zirkulazio-sistemako gaixotasunak (IX)	157	180,29	255,30	254,50	201	224,32	341,17*	265,85
Arnas aparatuko gaixotasunak (X)	64	73,49	111,53	94,66	38	42,41	63,39	72,97
Digestio sistemako gaixotasunak (XI)	30	34,45	47,21	46,60	36	40,18	59,25	39,78
Larruazal eta azalpeko ehuneko gaixot. (XII)	0	-	-	1,59	1	1,12	1,74	2,77
Sist. osteo. eta ehun konjuntiboko gaix. (XIII)	3	3,44	5,18	5,99	7	7,81	12,07	12,09
Genital eta gernu sistemako gaixot,(XIV)	10	11,48	17,34	18,37	16	17,86	27,11	19,87
Haurdunaldia, erditzea eta ondoko aroa (XV)	-	-	-	-	0	-	-	0,02
Gaixotasun perinatalak (XVI)	2	2,30	1,97	1,40	4	4,46	3,83	1,35
Sortzetiko malf. defor., eta an. kromos. (XVII)	5	5,74	5,83	2,08	2	2,23	1,92	1,67
Gaizki definitutako kausak (XVIII)	4	4,59	5,92	17,58	13	14,51	21,82	28,70
Kanpo kausak (XIX)	29	33,30	35,86	43,45	13	14,51	20,12	20,97
GUZTIRA	627	720,00	987,20	965,12	604	674,08	991,35*	856,67

* Sopela-Gorliz aldeko emakumeengan ikusten den soberako hilkortasuna, bai kausa guztiek eragindakoa bai buru eta portaera asaldurek eragindakoa eta zirkulazio-sistemako gaixotasunek eragindakoa, 75-84 urte bitarteko adin taldean eta 85 urtetik gorako adin taldean ikusten da, nahiz eta bakarrik azken honetan esanguratsu izan.

ADIERAZLEAK EREMU TXIKI, OINARRIZKO OSASUN-EREMU ETA UDALERRIEN ARABERA

1. ADIERAZLE SOZIOEKONOMIKOAK UDALERRIEN ARABERA 2001

http://www.osakidetza.euskadi.eus/r85-pkosag06/eu/contenidos/informacion/indica_socioeco_muni_2001/eu_priva/index.html

2. OSASUN PROFILA EAEOI-2013, URIBE ESI

http://www.osakidetza.euskadi.eus/contenidos/informacion/encuesta_salud_publicaciones/eu_escav13/adjuntos/Uribe.pdf

3. 2013KO OSASUNAREN EUSKAL INKESTAREN ATLASA OINARRIZKO OSASUN-EREMUEN ARABERA

http://www.osakidetza.euskadi.eus/contenidos/informacion/encuesta_salud_publicaciones/es_escav13/adjuntos/AtlasEremuTxiki.pdf

4. EUSKAL AUTONOMIA ERKIDEGOKO MINBIZIAREN HERRIZ HERRIKO ATLASA

http://www.osakidetza.euskadi.eus/contenidos/informacion/epidemiologica_publicaciones/es_epidemi/adjuntos/Atlas%20del%20Cancer.pdf

5. EREMU TXIKIETAKO HILKORTASUNAREN BILAKAERA (1996-2001 ETA 2002-2007)

http://www.osakidetza.euskadi.eus/r85-pkosag01/eu/contenidos/informacion/evo_morta_sec/eu_evomorta/index.html

6. HILKORTASUNA, OINARRIZKO OSASUN-EREMUEN ARABERA 1996-2003

http://www.osakidetza.euskadi.eus/r85-pkosag03/eu/contenidos/informacion/morta9603_zbs/eu_mortazbs/index.html

7. BIZI-ITXAROPENAREN DESBERDINTASUNAK, OINARRIZKO OSASUN-EREMUEN ARABERA 2006-2010

http://www.osakidetza.euskadi.eus/contenidos/informacion/osagin/eu_profesio/adjuntos/ot2015_1eus.pdf

8. EREMU TXIKIETAKO BIZI-ITXAROPENA JAIOTZEAN. 2001-2005 ALDIAN

http://www.osakidetza.euskadi.eus/r85-pkosag07/eu/contenidos/informacion/espevida_zbs_0105/eu_espev/index.html